

وزارة التربية

الإدارة العامة لمنطقة الجهاد التعليمية

التوجيه الفني للعلوم

(نموذج إجابته) امتحان نهاية الفصل الدراسي الأول

في مجال العلوم للصف السابع

العام الدراسي 2022/2021 م

عدد الأوراق: 4

الزمن : ساعتان

السؤال الأول: اختر الإجابة الصحيحة علمياً لكل من العبارات التالية بوضع علامة (✓) في المربع

المقابل لها (2x8):

1- الظاهرة الصوتية الناتجة عن التفريغ الكهربائي: - ص 20

الصاعقة البرق الرعد المطر

2- مصدر الطاقة في الدارة الكهربائية لدفع الإلكترونات وتدفعها: - ص 24

العمود الجاف المفتاح الكهربائي السلك المعدني المصباح الكهربائي

3- أحد مكونات الهواء الجوي لا يشتعل ولكنه يساعد على الاشتعال: - ص 47

النيتروجين الأكسجين الهيدروجين الهيليوم

4- غاز يعكر ماء الجير ويستخدم لإطفاء الحريق: - ص 48

ثاني أكسيد الكربون النيون الهيليوم الأرجون

5- الهواء هو خليط من الغازات المختلفة ومن أهم مكوناتها غاز الأكسجين وغاز : - ص 44

الهيليوم النيتروجين الأرجون النيون

6- الكاشف المستخدم للكشف عن النشا في النبات هو: - ص 85

فهلنج الكحول اليود بيوريت

7- مصدراً رئيساً للطاقة المخزنة في الغذاء الذي يستهلكه الإنسان: - ص 119

الفيتامينات البروتينات الدهون الكربوهيدرات

8- تساعد على عملية الهضم وتنظم الإخراج، وتعمل على تخفيض الدهون في الدم ص 121

الدهون الكربوهيدرات البروتين الاملاح المعدنية

1

16

درجة السؤال الأول

السؤال الثاني: أكتب بين القوسين كلمة (صحيحة) للعبارة الصحيحة و كلمة (خطأ) للعبارة غير

الصحيحة علميا في كل مما يأتي (2x4) :

- 1- المسطرة البلاستيكية من المواد العازلة للشحنات الكهربائية.
- 2- تتناسب مقاومة الهواء عكسياً مع مساحة السطح.
- 3- نستخدم الأسمدة العضوية لزيادة خصوبة التربة.
- 4- الماء والأملاح المعدنية من المغذيات العضوية.

(صح .) ص 16

(خطأ .) ص 57

(صح) ص 103

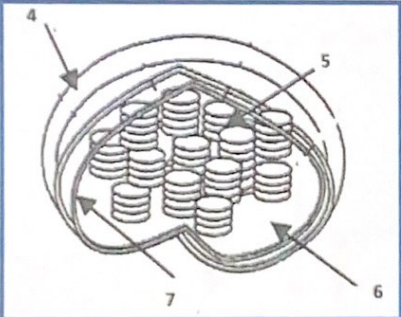
(خطأ) ص 116

8

درجة السؤال الثاني

السؤال الثالث : في الجدول التالي اختر العبارة أو الشكل من المجموعة (ب) واكتب رقمها

أمام ما يناسبها من عبارات المجموعة (أ) (2x6):

الرقم	المجموعة (أ)	المجموعة (ب)
(1)	جهاز يحول الطاقة الحركية الى طاقة كهربائية ص 32	1- المولد الكهربائي
(3)	جهاز يحول الطاقة الكهربائية الى طاقة مغناطيسية ص 31	2- المروحة الكهربائية 3- المغناطيس الكهربائي
(6)	الستروما الذي تحدث فيه التفاعلات اللاضوئية ص 89- 90	
(5)	الثايلويدات الذي تحدث فيه التفاعلات الضوئية	
(9)	تدخل في بناء المخ وتركيب النخاعي ص 118	8- البروتينات
(8)	من أهم مواد البناء للجسم وتوجد في العضلات والجلد والشعر	9 - الدهون 10- الفيتامينات

12

درجة السؤال الثالث

السؤال الرابع: (أ) علل لمايتى تعليلا علميا صحيحا (2x2):

- 1- يتم توصيل الدارات الكهربائية في المنازل بطريقة التوصيل على التوازي ص 25 (يكتفى بتعلييل واحد)
 عند تلف مصباح لا تتأثر باقي المصابيح/ عند إضافة مصباح لا تتغير اضاءة باقي المصابيح/ يتكون من عدة مسارات..
 2- أنابيب الخشب في النبات دقيقة وأقطارها صغيرة جداً ص 95
 لكي تسمح للماء بالصعود للاعلى / يساعد هذا على ارتفاع الماء إلى أعلى ضد الجاذبية الأرضية

4

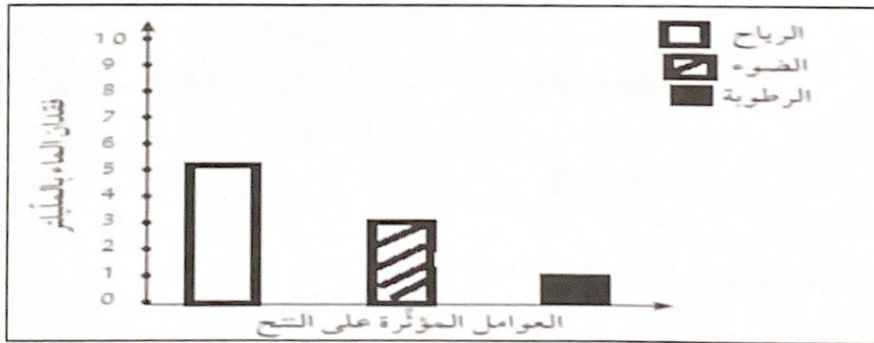
السؤال الرابع: (ب) أكمل المطلوب في الجدول التالي (1x4): ص 69

وجه المقارنة	الحجم عند ثبات درجة الحرارة	درجة الحرارة عند ثبات الحجم
أكمل رسم العلاقة		
نوع العلاقة	<u>طرديّة</u>	<u>عكسيّة</u>

4

السؤال الرابع: (ج) حلل العلاقة البيانية التالية (2x2) : ص 97 و 98

من خلال دراستك للعوامل التي تؤثر في عملية النتح، ادرس العلاقة البيانية التالية ثم أجب عن:-



4

1- العامل الأكثر تأثيراً في عملية النتح هو .. الرياح ..

2- العامل الأقل تأثيراً في عملية النتح هوالرطوبة.....

12 درجة السؤال الرابع

السؤال الخامس (أ) أي مما يلي (لا) ينتمي للمجموعة مع ذكر السبب (2x2):

1- اسلاك كهربائية - كشاف كهربائي - مفتاح كهربائي - عمود جاف ص 23

الذي لا ينتمي .. كشاف كهربائي...السببلأنه يكشف عن الشحنات الكهربائية

2- الجبن - البيض - الحبوب الجافة - اللحم ص 119

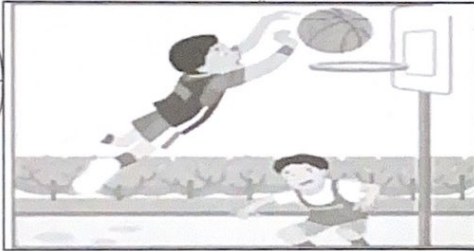
الذي لا ينتمي .. الحبوب الجافة السبب ليس من البروتينات الكاملة.....

4

السؤال الخامس (ب) - (التفكير الناقد) (2x2) : ص 126

- اثناء لعب كرة السلة سقط طلال على الأرض وشعر بحدوث نزيف في جسمه

4



اقترح اسم الفيتامين الذي يجب أن يتناوله لوقف النزيف وتخثر

الدم وكذلك أذكر أنواع الأطعمة التي يجب تناولها بكثرة:

1- الفيتامين هو: K....

2- الأطعمة التي تحتوي على هذا الفيتامين:... الخضراوات الخضراء الورقية، الطماطم.....

السؤال الخامس (ج) ادرس الرسم جيدا ثم أجب عن المطلوب (1x4): ص 24 و 25



(٢)



(١)

4

1- يتم توصيل المصابيح في الشكل رقم (1) على طريقة .. التوالي .. وعدد المسارات .. 1 ...

2- يتم توصيل المصابيح في الشكل رقم (2) على طريقة .. التوازي .. وعدد المسارات .. 2 ...

12

درجة السؤال الخامس

،،، انتهت الأسئلة ،،،،،